

ほけんだより 5月

旭小学校 保健室 2023. 5. 10

風かおる5月。緑 あられる5月。人間が一番動きやすい条件 は、気温が20度、湿度が65%、そして少し弱い風のあるとき。まさに、この5月！めまぐるしかった4月の疲れやゴールデンウィークの疲れも出るときなので、休養を上手にとって、活発な5月にしたいですね。

●保健室って何をするとところ？



けがの応急手当をします。
いつ、どこで、どんなふうにけがをしたのかを先生に説明してください。

具合が悪くなったときに休養します
けがのときと同じように、体のどこが悪いかを説明してください。

体や心の悩みについて相談してください。
保健室にはいろいろな資料があり、先生も相談にのります。一人で悩まずに、話してみましよう。あなたの助けになれるように一緒に考えます。

●保健室を利用するときの注意

- ・担任の先生に断ってからきてください。
緊急のときは、反達に頼むようにしましょう。
- ・なるべく休み時間に利用するようにしましょう。
- ・保健室では、学校で起きたけがの応急手当をします。
その後の手当や家庭でのけがは、家庭又は病院でお願いします。
- ・保健室にある物は勝手に使わず、必ず先生に断ってください。
- ・具合が悪く、ベッドで寝ている人もいます。
- ・「失礼します」「ありがとうございました」
あいさつもわすれずに。



はついくそくてい けっかし 発育測定の結果をお知らせします

区分		身長 (cm)		体重 (kg)	
		旭小平均	全国平均	旭小平均	全国平均
男子	1年	115.8	116.7	21.0	21.7
	2年	122.3	122.6	24.6	24.5
	3年	127.5	128.3	26.2	27.7
	4年	133.3	133.8	30.9	31.3
	5年	139.3	139.3	34.7	35.1
	6年	145.9	145.9	38.1	39.6
女子	1年	116.0	115.8	21.1	21.2
	2年	122.2	121.8	24.1	23.9
	3年	127.3	127.6	26.5	27.0
	4年	133.5	134.1	29.9	30.6
	5年	140.0	140.9	34.6	35.0
	6年	147.7	147.3	39.3	39.8

ぜんこく とほんこう の
はついく そくてい へいきんち
発育測定 の平均値
です。

ただ、この数値は
あくまでも平均値
であり、成長には
個人差があり、平均
より「身長が低い」
とか「体重が重い」
とかではなく、バラ
ンスよく成長して
いるかどうかが大
切になります。

※全国平均は、R3 学校保健統計調査結果

5月8日から新型コロナウイルス感染症の分類が5類に移行！！

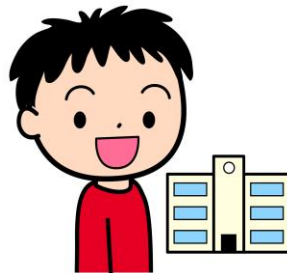
3年以上にわたり、毎日提出して頂いていた健康観察票は不要となりましたが、登校前のご家庭での健康観察は今まで同様お願いします。

本人に発熱や咽頭痛、咳等の普段と異なる症状がある場合は、無理せず自宅で休養するようにしてください。

分類は移行されても、基本的な感染症対策を講しながら教育活動を進めていきますので、ご理解ご協力お願い致します。

<感染した場合の出席停止期間>

0	1	2	3	4	5	6
日目	日目	日目	日目	日目	日目	日目
発症	休み	休み	休み	休み	休み	登校可



*発症した後 5 日を経過し、かつ症状が軽快した後 1 日を経過するまでは出席停止となります。